

INSTITUTO NACIONAL DE SALUD PÚBLICA

Cabo Verde

Dra. María da Luz Lima Mendonça

Presidente del Consejo Directivo INSP



INSTITUTO NACIONAL DE SAÚDE PÚBLICA



- El Instituto Nacional de Salud Pública fue creado por Resolución N° 21/2014 de 14 de marzo - BO N° 18, 14 de marzo de 2014 SERIE I.
- El INSP es un instituto público con sede en Praia, integrado en **administración indirecta** del Estado, mientras que el servicio personalizado con autonomía **administrativo, financiero, patrimonial, científico y técnica** con la estructura, organización y tareas definidas en los respectivos estatutos.
- **Superintendencia del Ministro de Salud de Cabo Verde**

- **Generar, desarrollar y difundir conocimiento científico y tecnológico sobre la salud y sus determinantes.,**
- **coordinar y promover la adopción de políticas de promoción de la salud en el país,**

en una perspectiva **multisectorial** y **multidisciplinario** con el objetivo de fortalecer las políticas públicas y mejorar el propio sistema para el bienestar de la población caboverdiana.

INSP es el **organismo productor de evidencia para la toma de decisiones** y organización de acciones con vistas a la consecución de resultados en salud.

El INSP tiene responsabilidades en varias áreas, a saber:

Investigación en salud: Debera actuar como organismo nacional de coordinación de la investigación en salud en el país;

Vigilancia de la salud: Asume el rol de Observatorio Nacional de Salud y forma parte del Centro Nacional para la Operación de Emergencias de Salud Pública;

Laboratorio: Actuar como laboratorio nacional de referencia, en particular para enfermedades de declaración obligatoria y otras enfermedades emergentes o reemergentes;



Responsabilidades

- **Formación y educación de recursos humanos en salud:**
- En alianza con instituciones nacionales e internacionales, en particular los Institutos Nacionales de Salud, Universidades para asegurar la formación y el desarrollo continuo de los recursos humanos en Salud;
- **Información y comunicación de riesgo en materia de salud:** Organizar y gestionar el Sistema Integrado de Información en Salud;
- **Albergar al Órgano Nacional de Coordinación bajo el Enfoque "Salud Única"**
- **Proporcionar asesoramiento técnico y científico para el desarrollo de acciones de cooperación técnico-científico**

Laboratorios INSP

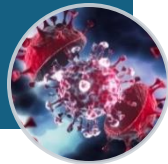
- Estudo de insetos e outros artrópodes com importância em saúde pública.

ENTOMOLOGIA
MÉDICA



- Atuar como laboratório nacional de referência para doenças virais emergentes ou re-emergentes.

VIROLOGIA MÉDICA



- Monitorização da diversidade genética, e investigação de casos de interesse para saúde pública.

UNIDADE DE
SEQUENCIAÇÃO
GENÓMICA E
BIOINFORMÁTICA



- Vigilância sanitária dos alimentos e água, garantido o padrão da qualidade.

CONTROLO
QUALIDADE DA
ÁGUA E ALIMENTOS

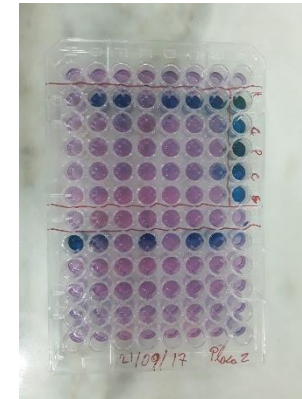
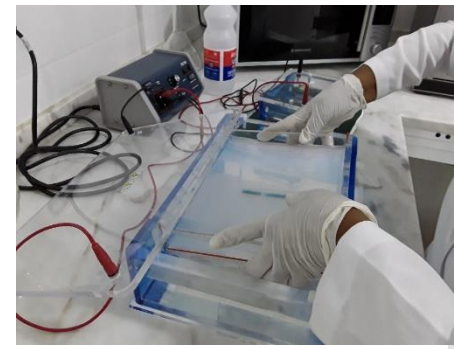
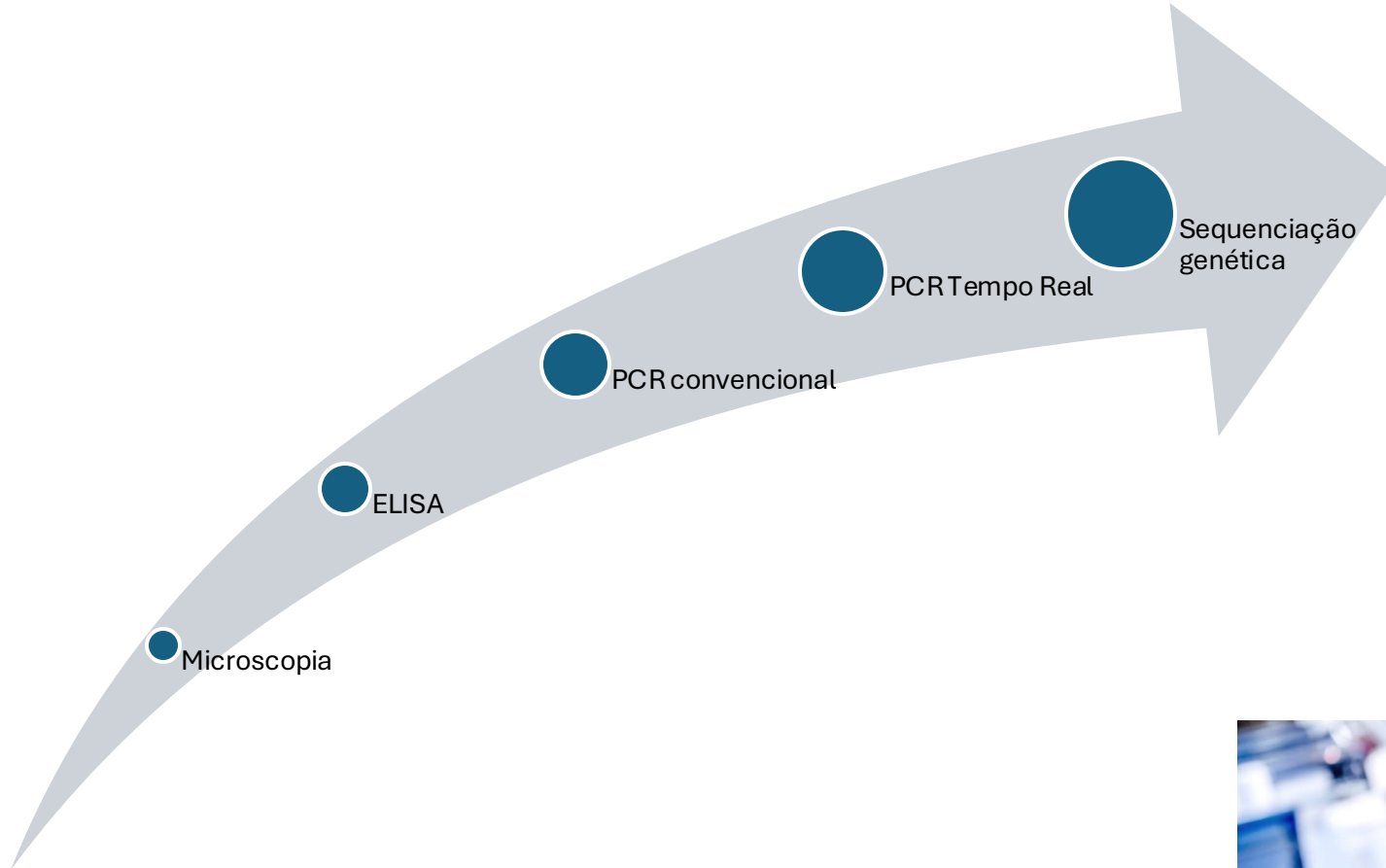


3. São atribuições do INSP, em matéria laboratorial:

- Actuar como laboratório nacional de referência para doenças de notificação obrigatória e outras doenças emergentes ou re-emergentes, incluindo harmonização metodológica, controle externo da qualidade, desenvolvimento tecnológico de reagentes, capacitação e distribuição de materiais de referência;
- Actuar como laboratório central e coordenador de eventuais centros periféricos para as investigações biomédicas, epidemiológicas e as pesquisas clínicas em doenças transmissíveis e não-transmissíveis;
- Actuar como laboratório central coordenador e de referência para a vigilância sanitária e ambiental e a saúde dos trabalhadores;
- Regular a actuação dos laboratórios privados na área da saúde pública;
- Actuar como laboratório central e coordenador de eventuais centros periféricos para as investigações biomédicas, epidemiológicas e as pesquisas clínicas em doenças transmissíveis e não-transmissíveis;
- Manter colecções biológicas do património Nacional.

Posibilidades de crescimento: microbiología, medioambiental, ...

Laboratorios INSP - Capacidad técnica





Laboratorio de Virología

Solicitud de acreditación según ISO/IEC 15189 – ACREDITACIÓN DE LABORATORIO MÉDICO

Fortalecimiento de la gestión de los laboratorios hacia la acreditación (SLMTA-Fortalecimiento Laboratorio Gestión Hacia Acreditación).

- **SLMTA1**
- **SLMTA 2**
- **SLMTA 3**



INTERNATIONAL STANDARD ISO 15189

Redline version compares third edition to second edition



Medical laboratories — Requirements for quality and competence

Laboratoires de biologie médicale — Exigences concernant la qualité et la compétence

REVIEW

16/10/2018

Compromiso con la Calidad: Proceso de solicitud de acreditación LCQAA en la norma ISO/IEC 17025, en el año 2025

- Normas como la ISO 17025 garantizan precisión y fiabilidad en los resultados, asegurando el cumplimiento de la normativa y salvaguardando la salud pública.



DECLARAÇÃO DA POLÍTICA DA QUALIDADE

A Política de Qualidade do Laboratório de Controlo da Qualidade de Água e Alimentos, do Instituto Nacional de Saúde Pública de Cabo Verde, estabelece políticas e compromissos institucionais no cumprimento dos requisitos regencial e técnicos da Norma NP EN /IEC 17025:2018, como o princípio de prestação de serviços dos mais elevados padrões nas atividades de vigilância sanitária dos alimentos, bem como de serviços de vanguarda na área de Controlo da Garantia da Qualidade.

Nesse sentido o laboratório orienta a sua atividade tendo em conta a continuação dos seguintes objetivos:

- Estabelecer métodos físicos, químicos, sensoriais e microbiológicos a usar no controlo da qualidade, com a vista à averiguação dos critérios e normas da qualidade;
- Propugnar a satisfação total do cliente, criando em concomitância, todas as condições para a contínua e necessária relação de confiança mútua;
- Executar ensaios no âmbito do controlo da qualidade dos produtos alimentares bem como matérias-primas e dos materiais utilizados;
- Propugnar a permanente e necessária formação aos técnicos e a modernização das estruturas laboratoriais, numa ótica de promoção da qualidade dos serviços a prestar à administração, ao setor produtivo e aos consumidores em geral;
- Propor regras e estudar os regulamentos e a legislação, em colaboração com outras entidades relevantes, visando a garantia da qualidade dos produtos alimentares.

A Garantia da Qualidade do Serviço só é possível pelo permanente envolvimento, capacitação e motivação dos nossos colaboradores para melhor desempenhar das suas funções, de modo a promover a melhoria contínua.



MANUAL DA QUALIDADE

LABORATORIO DE CONTROLO DA QUALIDADE
DE ÁGUA E ALIMENTOS

Versão: MQEd01Rev00.doc



L0242
ISO/IEC 17025
Ensaios



Compromiso con la Calidad: Participación en pruebas de competencia interlaboratorio

Unidad de Química Física

- Participación en un ensayo de aptitud “Determinación de humedad en un horno” con resultado satisfactorio;
- En proceso de inscripción a dos programas más de evaluación externa de calidad.

4.2 EVALUATION RESULTS OF PARTICIPATING LABORATORIES

4.2.1 Dried Mango Matrix: Moisture content

Laboratory results regarding moisture content in dried mango and associated performance are presented in Table 3.

Table 3: Laboratory suitability, Dried Mango, Moisture content

Graphics code	Sample code	Setting	Unit	x	Uncertainty	Measuring principle	Test standard	Z-score ²	Comments
1	L-005-DM	Moisture content	%	11.67	Not provided	Drying and weighing	ISO 665	-1.92	Satisfying
2	L-006-DM	Moisture content	%	18.00	Not provided	Drying and weighing	NBF 01-087	-0.88	Satisfying
3	L-007-DM	Moisture content	%	22.80	0.46	Drying and weighing	NP 2282:2009	-0.09	Satisfying
4	L-010-DM	Moisture content	%	15.31	0.19	Drying and weighing	ISO 6496	-1.32	Satisfying
5	L-015-DM	Moisture content	%	10.02	Not provided	Drying and weighing	Internal method	-2.20	To monitor
6	L-016-DM	Moisture content	%	13.17	Not provided	Drying and weighing	Internal method	-1.68	Satisfying
7	L-018-DM	Moisture content	%	10.73	15.00	Drying and weighing	ISO 665	-2.08	To monitor
8	L-019-DM	Moisture content	%	14.06	0.28	Not provided	Internal standard	-1.53	Satisfying
9	L-024-DM	Moisture content	%	9.71	0.00	Drying and weighing	NF 03-903	-2.25	To monitor
10	Reference laboratory (LR)	Moisture content	%	23.34 ³	6.07	Drying and weighing	ISO 712:2009	0.00	Satisfying

Compromiso con la Calidad: Participación en pruebas de competencia interlaboratorio

Unidad de Microbiología

- Participación en 05 ensayos de competencia, todos con puntuación superior al 80%, en análisis de aguas de consumo humano y aguas de baño.
- En proceso de inscripción para 5 ensayos más durante el año 2025.

RELATÓRIO

Avaliação Externa da Qualidade em Microbiologia de Águas

Recreational and Surface Water Scheme

Distribuição: S116

Amostras: S116A e S116B

Data da distribuição:	Fevereiro de 2024
Data limite de envio de resultados:	21 de março de 2024
Data do relatório:	27 de março de 2024
Amostras preparadas e controlo da qualidade efetuado por:	Elle Castello Divya George Nafeesa Hussain Cansev Katar Sabine Naujokat Zak Prior Jake Videlefsky
Dados analisados e relatório elaborado por:	Joanna Donn Nita Patel
Autorizado por:	Nita Patel
Relatório traduzido, compilado e verificado por:	Carla Coelho Cláudia Pena

Este relatório não pode ser reproduzido sem a autorização dos responsáveis pelo Programa.

Avaliação do desempenho

Distribution	Sample	Coliform bacteria score	Escherichia coli score	Enterococci score	Pseudomonas aeruginosa score	Clostridium perfringens score	Colony Count 37°C/48 h score	Colony Count 22°C/72 h score
W213	W213A	2 / 2	2 / 2	2 / 2	N/A / N/A	N/A / N/A	2 / 2	2 / 2
	W213B	2 / 2	2 / 2	2 / 2	N/A / N/A	N/A / N/A	2 / 2	2 / 2
W212	W212A	N/A / N/A	N/A / N/A	N/A / N/A	N/A / N/A	N/A / N/A	N/A / N/A	N/A / N/A
	W212B	N/A / N/A	N/A / N/A	N/A / N/A	N/A / N/A	N/A / N/A	N/A / N/A	N/A / N/A
W211	W211A	N/A / N/A	N/A / N/A	N/A / N/A	N/A / N/A	N/A / N/A	N/A / N/A	N/A / N/A
	W211B	N/A / N/A	N/A / N/A	N/A / N/A	N/A / N/A	N/A / N/A	N/A / N/A	N/A / N/A
W210	W210A	N/A / N/A	N/A / N/A	N/A / N/A	N/A / N/A	N/A / N/A	N/A / N/A	N/A / N/A
	W210B	N/A / N/A	N/A / N/A	N/A / N/A	N/A / N/A	N/A / N/A	N/A / N/A	N/A / N/A
W209	W209A	N/A / N/A	N/A / N/A	N/A / N/A	N/A / N/A	N/A / N/A	N/A / N/A	N/A / N/A
	W209B	N/A / N/A	N/A / N/A	N/A / N/A	N/A / N/A	N/A / N/A	N/A / N/A	N/A / N/A
W208	W208A	N/A / N/A	N/A / N/A	N/A / N/A	N/A / N/A	N/A / N/A	N/A / N/A	N/A / N/A
	W208B	N/A / N/A	N/A / N/A	N/A / N/A	N/A / N/A	N/A / N/A	N/A / N/A	N/A / N/A
Total maximum possible score		4 / 4	4 / 4	4 / 4	N/A / N/A	N/A / N/A	4 / 4	4 / 4
Total percentage		100.0	100.0	100.0	N/A	N/A	100.0	100.0

O seu laboratório efetuou 10 ensaios nas últimas 6 distribuições.
A sua pontuação total é 20 em 20 (100%).

A avaliação de desempenho está planeada de forma a alertar os participantes para problemas nos seus ensaios e é efetuada após cada distribuição. A pontuação (score) é atribuída a cada resultado enviado, para cada parâmetro, para todas as amostras, de forma a ajudar o laboratório a avaliar o seu desempenho.

Os scores cumulativos são calculados para cada participante, para a distribuição em curso e para as cinco anteriores. Para cada ensaio e em cada distribuição, as pontuações cumulativas dos participantes são comparadas com a pontuação máxima possível. De forma a tirar melhor partido da avaliação de desempenho apresentada, é necessária a participação em mais do que uma distribuição por ano.

O desempenho geral do seu laboratório, no caso de números baixos de microrganismos indicadores nas amostras simuladas de água para consumo humano, para a distribuição em curso e para as cinco anteriores encontra-se no gráfico ao lado.

Entrenamientos

Formações

Cursos de curta
duração

workshops

Seminários

investigação
sequenciação entomológicas
caracterização metodologia
técnicas biologia controlo
vetorial molecular
genética ferramentas
liderança gestão
bioestatística

alseñac Capacitación y formación de recursos humanos e salud pública

- Colaboración con Universidades para la implantación de Másteres
 - **1er Máster en Salud Pública y Comunitaria;**
 - Maestría en Salud Pública
 - Máster en Epidemiología de Campo
- **Capacitación de Agentes de Salud de Salud Residencia en Manual del agente Baño;**
- Realización de diversos cursos **corta duración**
- Elaboración y publicación de la Guía de Nutrición Infantil: Pautas de nutrición y actividad física de 0 a 18 años



Implementação da Saúde Única em Cabo Verde



Instância Nacional de
Coordenação de Cabo
Verde (INC-CV)

Áreas de intervenção

A INC-CV tem como áreas de intervenção:

- A Vigilância e alerta precoce, resposta e georreferenciação dos eventos de riscos em saúde pública;
- Laboratórios de saúde pública, veterinária e ambiental, incluindo o de controle de água e alimentos;
- Formação e pesquisa nas áreas de biossegurança, epidemiologia de campo, pesquisa operacional, gestão de epidemias, epizootias, comunicação e análise de risco e mapeamento de riscos sanitários;
- Transporte de amostras para laboratórios de referência da CEDEAO e biossegurança.

Adaptado de Boletim Oficial



Aprovada em Conselho de Ministros, do dia 06 de dezembro de 2019. – O Primeiro-Ministro, *José Ulisses de Pina Correia e Silva*

Adaptado de Boletim Oficial

A INC-CV tem como missão:

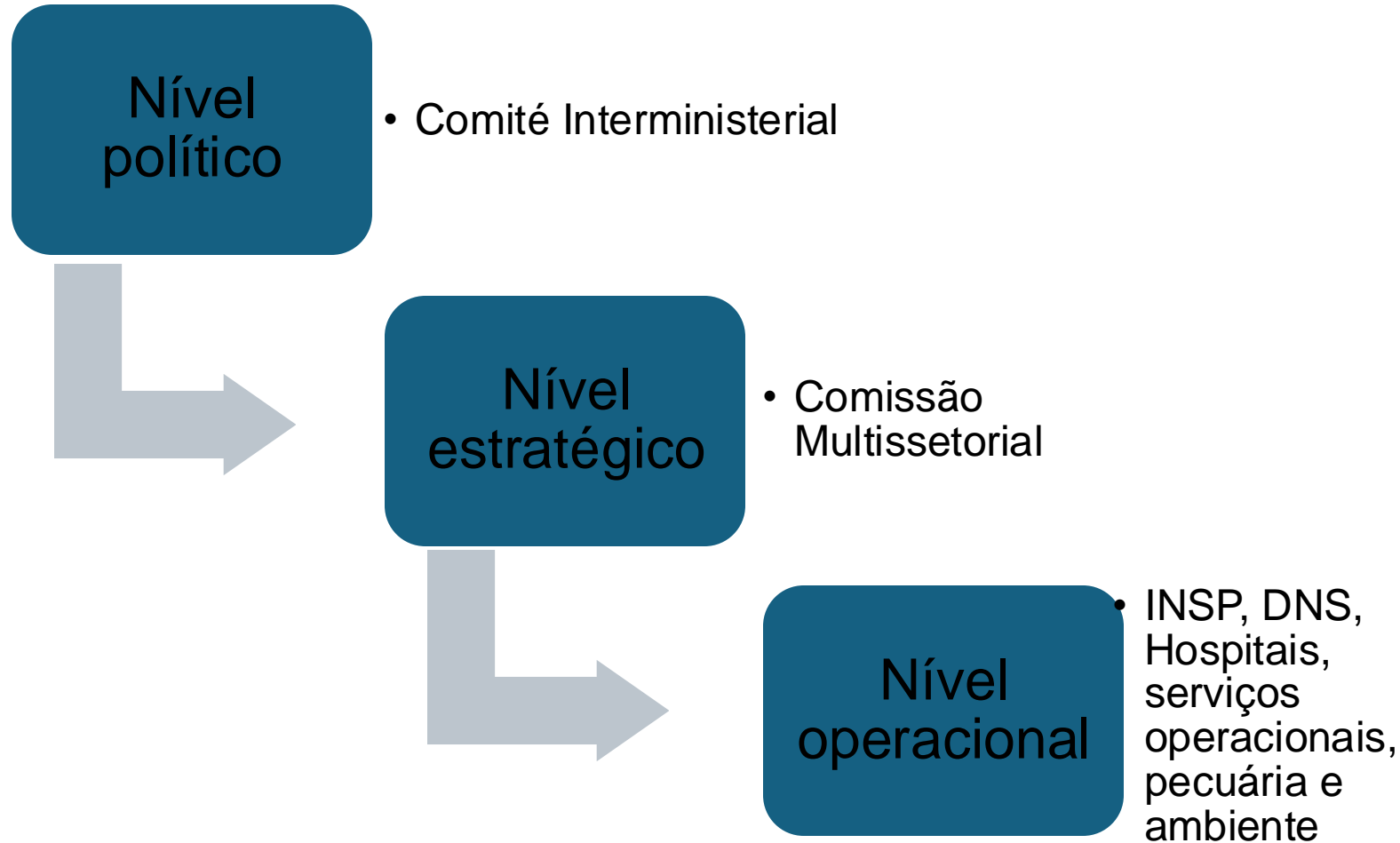
- Coordenar a mobilização de recursos, partilha de dados e informações multisectorial de respostas nas diversas fases de gestão de riscos sanitários, nomeadamente a preparação, alerta precoce, resposta e acompanhamento da situação pós crise sanitária;
- Facilitar e coordenar a implementação das intervenções de vigilância e resposta a nível nacional, de ligação com CRVCD e CRSA da CEDEAO, que constitui uma base de funcionamento e operacionalização;
- Realizar, em concertação com as entidades competentes, o diagnóstico das capacidades existentes a nível nacional, através de avaliações periódicas e de uma cartografia dos riscos sanitários;
- Promover a colaboração técnica entre as instituições nacionais parceiras para a recolha, compilação, avaliação e divulgação dos dados pertinentes da vigilância, incluindo dados científicos e técnicos sobre quaisquer eventos de saúde pública a nível nacional e regional;
- Dar pareceres técnicos sobre assuntos relevantes e de interesse para a saúde pública;
- Facilitar a partilha, em tempo útil, de informações relevantes para a saúde pública com as instituições nacionais e parceiras, incluindo a comunicação de risco, e ainda facilitar a definição e a implementação de ações conjuntas;
- Promover a implementação de uma estratégia de mobilização de recursos humanos, financeiros, materiais e logísticos, no âmbito da prevenção e resposta às epidemias;
- Prestar contas às instituições nacionais, aos parceiros, ao CRVCD, ao CRSA e à Organização Oeste Africana da Saúde (OOAS), sobre as atividades de vigilância e resposta realizadas pela INC-CV;
- Contribuir para implementar iniciativas relevantes nacionais e regionais no âmbito da segurança sanitária mundial.

Adaptado de Boletim Oficial

misión para facilitar y coordinar la implementación de intervenciones de vigilancia y respuesta a nivel nacional y establecer enlaces con el Centro Regional de Vigilancia y Control de Enfermedades (CRVCD) y el Centro Regional de Sanidad Animal (CRSA) de la CEDEAO

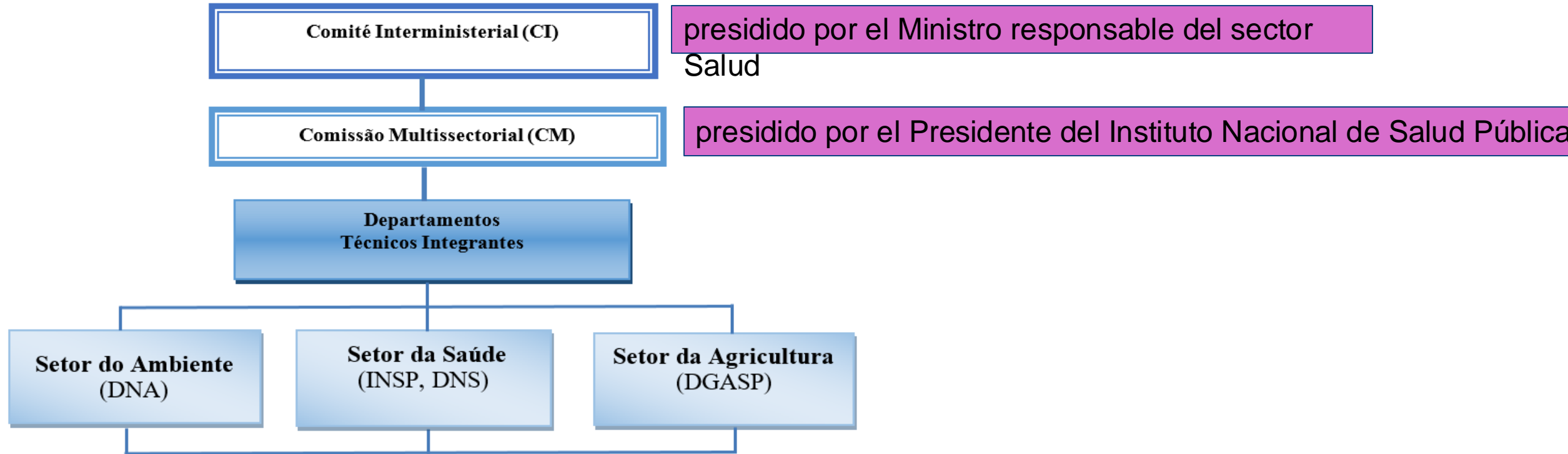
Trabaja con el Instituto Nacional de Salud Pública

Uno Saluda nivel nacional Operación INC



Uno Saluda nivel nacional Operación INC

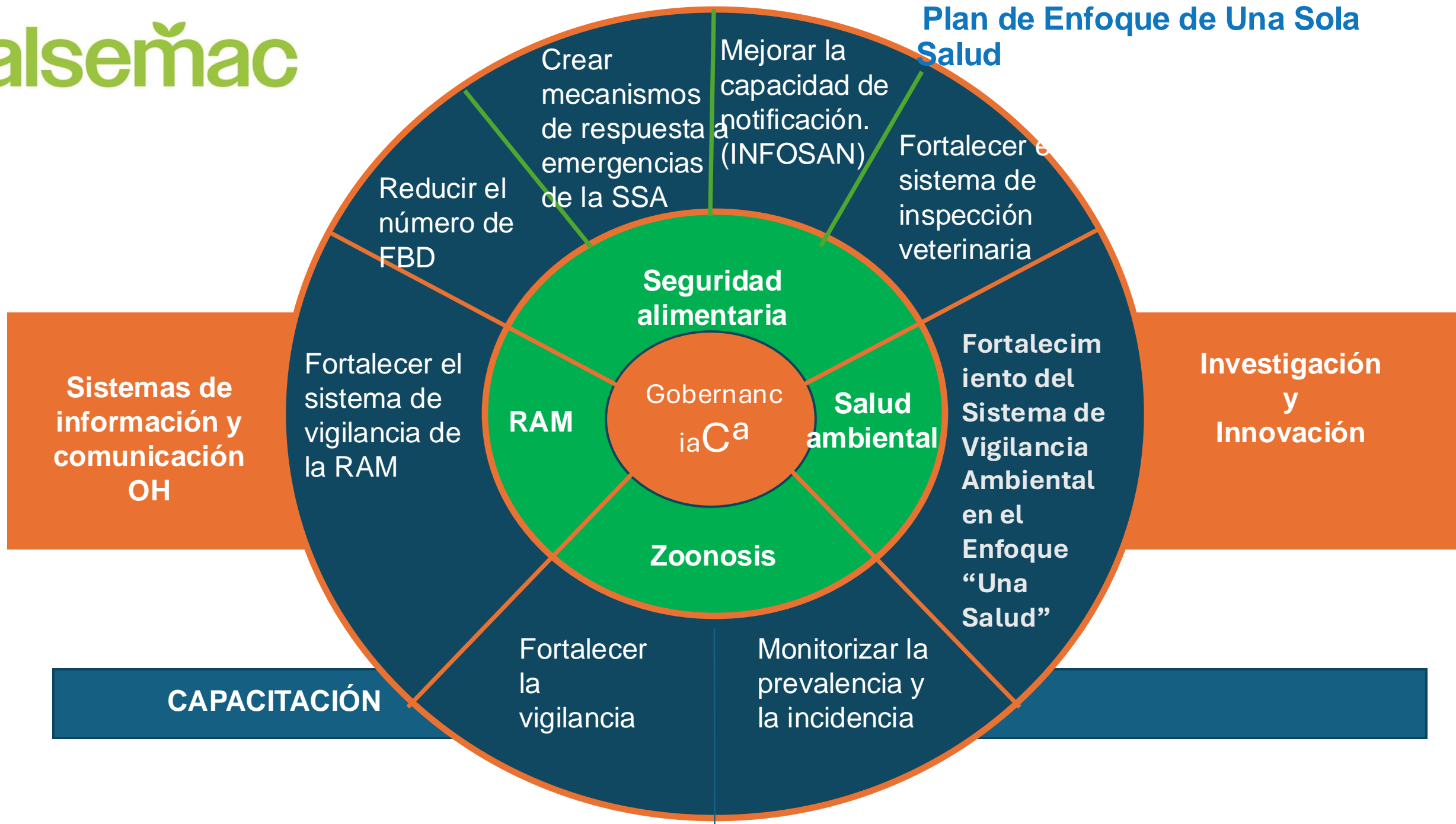
O organigrama da INC – CV



Cuando sea necesario, se invitará a participar en las reuniones de la Comisión Multisectorial a las instituciones socias involucradas en las áreas de Salud Humana, Salud Animal y Salud Ambiental..

Una Salud a Nivel Nacional Operación INC





Qué esperar y la contribución para el proyecto

- Objetivos estratégicos 1 (OE1-Identificación de peligros asociados al consumo de alimentos)
- OE3: Promoción de consumo responsable de comida (Impulso de consumo de alimentos “triple S”: seguros, saludable y sostenible).– junto con elERIS y otros socios
- Formación, información, educación y sensibilización asociadas al cuidado y comprensión de la seguridad alimentaria y el consumo responsable de alimentos;
- Distribución de materiales producidos (en portugués) en el ámbito del proyecto;
- **Promover la capacitación de sus profesionales de laboratorio (en línea o presencial) en el monitoreo de contaminantes orgánicos en productos verduras como animales**

Qué esperar y la contribución Para el Proyecto INSP

- Participando en las actividades de:
- Encuestas sobre percepción poblacional – economía circular y seguridad alimentaria;
- Evaluación de estimaciones socioeconómicas del proyecto ALSEMAC.
- Sensibilización de la población: seguridad alimentaria y consumo responsable (productos locales y/o importados y alimentación saludable junto con socios (DNS, ERIS, MAA);
- Empoderar a los consumidores, a los actores de la cadena alimentaria, a las autoridades...
- Contribuir a la seguridad sanitaria en Cabo Verde y reducir la incidencia de enfermedades transmitidas por los alimentos

GOAL







Muchas gracias!



*María da Luz Limay el equipo del
INSP*